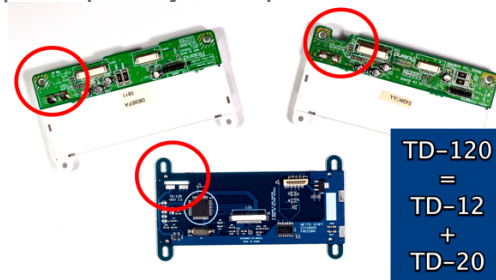


# PCB / TD-120 – Manual de Instalação

## Obrigado por sua compra!

Nós da Estudios Freedom, criadora e fábrica do TD-120, agradecemos por comprar conosco. A PCB TD-120 é uma placa conversora de protocolo de display para os módulos Roland TD12, TD20 e TD20X que apresentavam problemas de exibição. No modelo original havia uma diferença apenas mecânica entre o display original para a TD-12 e TD-20. Mas quando criamos o TD-120, ajustamos a placa para que seja compatível com os dois modelos



## PCB TD-120

Com o PCB TD-120 agora temos três opções de montagem. Branco, Azul e a Cor original.



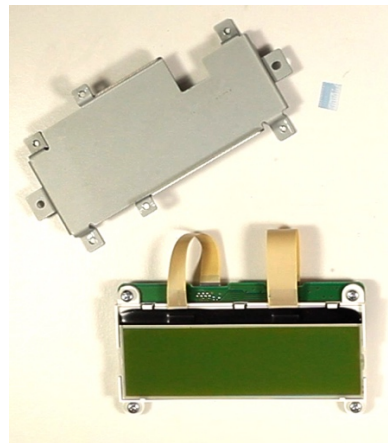
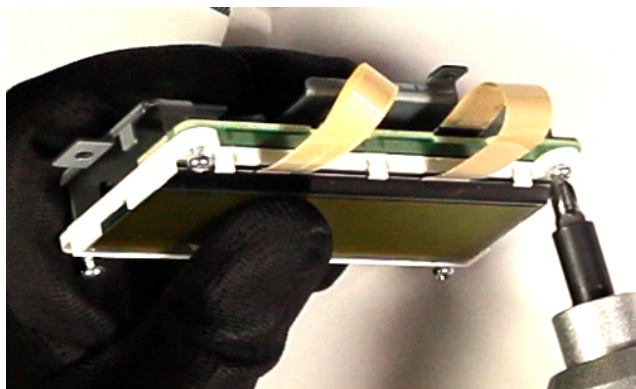
## Abrindo o módulo Roland, Cuidado com os Cabos Flat

Sugerimos que você tire diversas fotos de cada etapa de abertura do seu módulo. Também recomendamos o uso de pequenos copos plásticos para colocar os parafusos durante a desmontagem. Devido à sua idade, os cabos planos podem oxidar e causar mau contato. Recomendamos substituir todos eles.

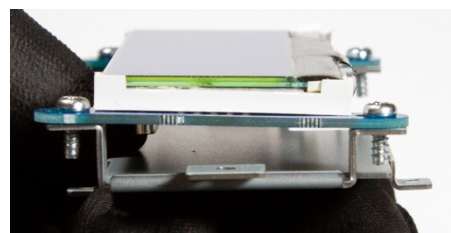


# TD-120 Branco ou Azul no Módulo TD-12

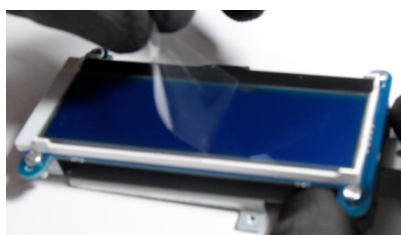
Nesse modelo a troca é simples. Basta retirar o original do suporte de ferro e fixar o TD-120 exatamente no mesmo local. Lembre de retirar a película protetora antes de fixar definitivamente. OBS – Caso você recebido arruelas de silicone, elas são usadas somente no modelo TD-20 e TD-20X. Na TD-12 sua fixação é sem arruelas.



1 – Retire o display original da sua base de ferro.

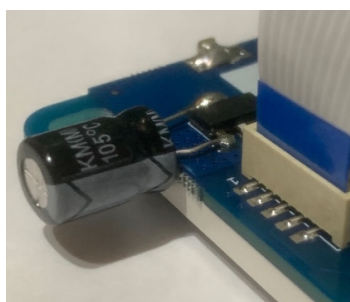


2-Fixe o TD-120 diretamente na base de ferro.



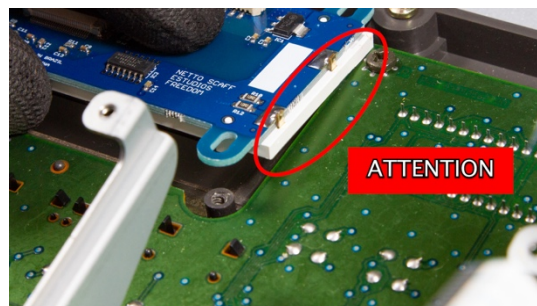
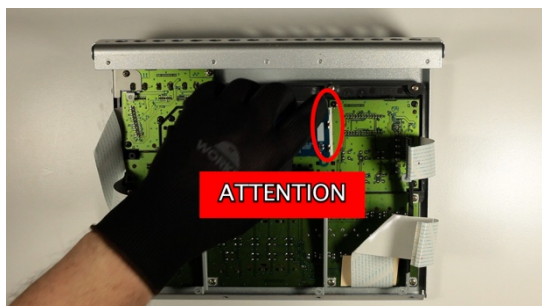
3-Antes de fixar definitivamente, retire a película protetora.

4- Lembre de Conectar o FLAT CABLE. Ele só funciona de um lado. Tome cuidado para não inverter, não queimará, mas não funcionará. Basta prestar atenção da direção dos contatos.

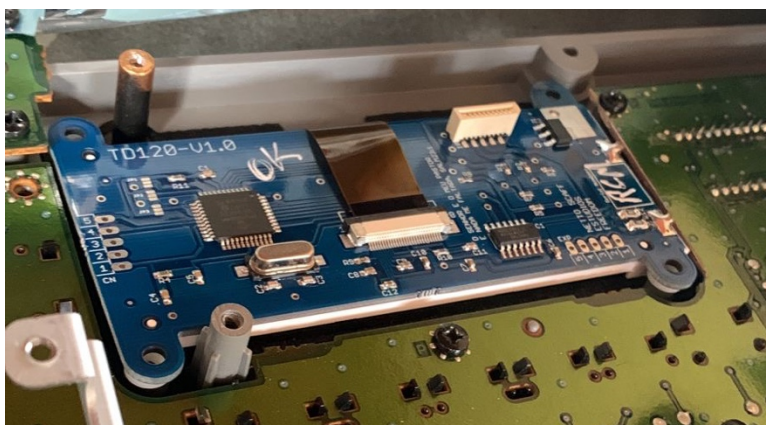
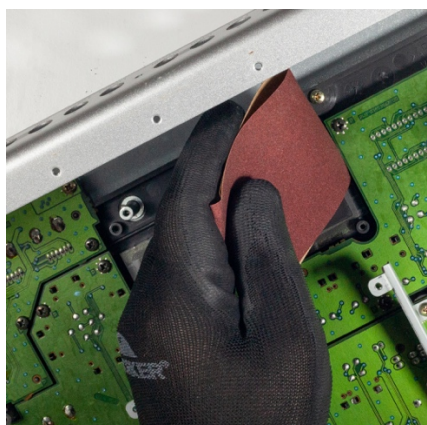


# TD-120 Branco ou Azul no Módulo TD-20 ou /X

Nos módulos TD-20 ou TD-20/X com mudança de cor para branco ou azul, será necessário um pequeno ajuste mecânico no lado direito do encaixe, perto do conector do cabo flat. Basta lixar aproximadamente 2mm para encaixe perfeito. Lixe a placa verde da Roland. É uma área livre sem problemas para esse ajuste.



1 - Atenção, ao tentar encaixar, o lado direito não cabe. Não force.



2-Você precisará lixar aproximadamente 2mm na placa verde para encaixe. Basta ir lixando e ir testando o encaixe, ele é visual e fácil de se perceber quando estiver perfeito.

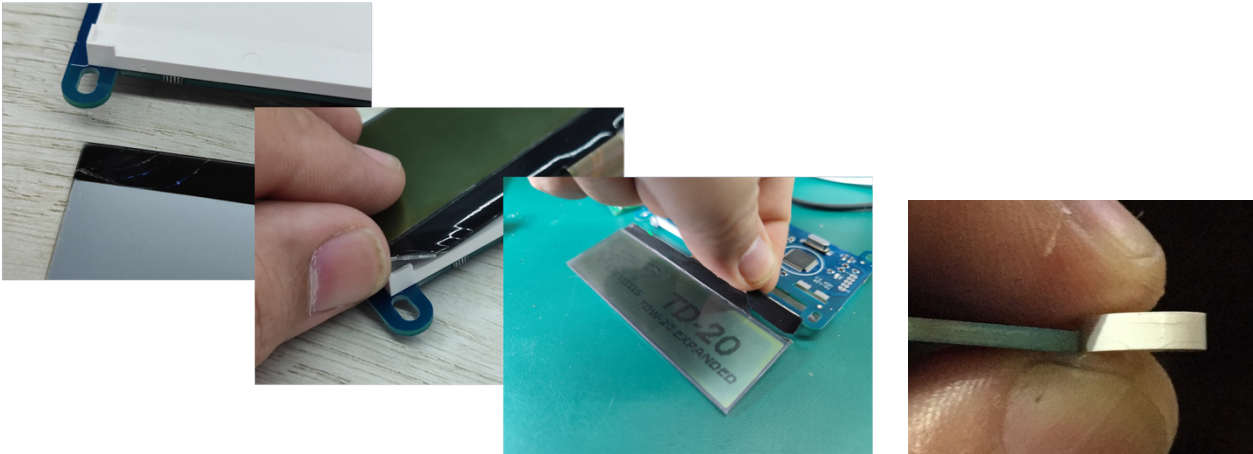


3-Com cola branca, fixe as arruelas de silicone para manter a distância original.

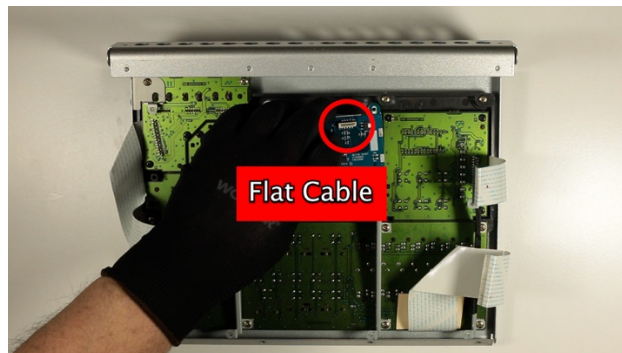
A TD-120 é mais fina que a display original e elas protegem contra o inclinação e quebra do vidro do novo display. Cuidado com a posição das arruelas, siga as fotos.



CUIDADO COM A QUEBRA DO VIDRO POR FALTA DAS ARRUELAS  
COM A QUEBRA VOCÊ PERDE A GARANTIA DE 6 MESES



4-A montagem sem as arruelas de silicone, ao fixar display, a quebra do vidro será quase que inevitável e com isso a perda da garantia. Então tome cuidado na montagem.  
DICA: Você também pode optar em colar as arruelas de silicone na aste de encaixe no módulo.



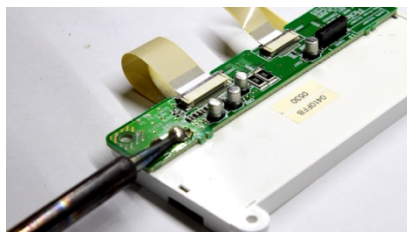
5- Quando for parafusar definitivamente o novo Display, cuidado com a posição do CABO FLAT. Ele deve estar a sua direita como ilustra a foto acima.

Somente na troca de COR, para BRANCO OU AZUL, nos MODELOS, TD-20 e TD-20X que são usadas ARRUELAS DE SILICONE e LIXAMENTO para encaixe.

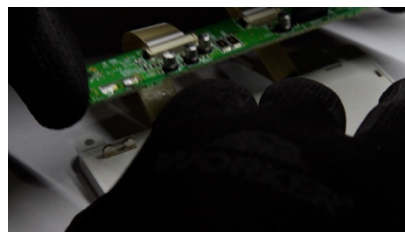
A TD-12 não precisa de ARRUELAS NEM DE LIXAMENTO para encaixe.

# DRK TD-120 – KIT para restaurar a COR e a montagem original.

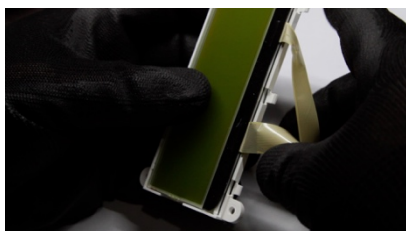
Quando projetamos a Placa TD-120, nosso objetivo sempre foi RESTAURAR a Cor e a montagem original. Mas esse processo envolve conhecimento e experiência com montagens e ferro de solda.



1-Retire a solda da placa original



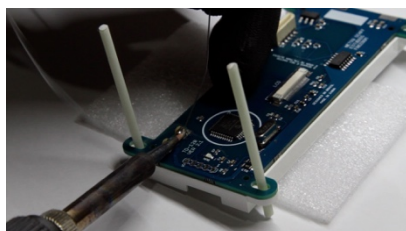
2-Retire com cuidado a placa



3-Quebre os fixadores



4-Remova os fixadores



6-Use os pinos guias e solde o Backlight na TD-120



7-Use fita isolante



7-Fixe nas beiradas, são mascaras de luz.



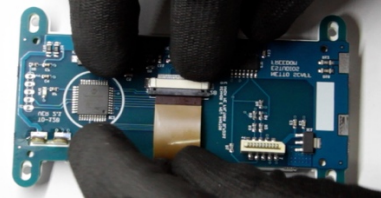
8-Use na parte de trás do display fita dupla face.



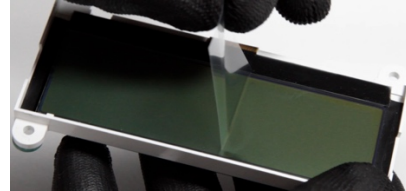
9-Antes de fixar remova o filme protetor



10-Encaixe o display centralizado



11 – Encaixe o flat cable



12-Remova o filme de proteção frontal.

**Com a opção DRK, não há adaptações mecânicas tanto para o módulo TD-12 quanto para o TD-20/X, usando o Backlight original, basta fixar como estava antes de ser removida e remontar o módulo.**

**Visite nosso websites e o canal no YouTube para mais informação e suporte.**

**[www.td120lcd.com](http://www.td120lcd.com)**

**O Senhor é o meu Pastor e nada me faltará.  
Salmos 23.1**

**Deus Abençoe**